

「結」各事業紹介

楽子

児童発達支援事業所。発達の気になる、もしくは障害をもつ幼児通所の場。受給者証が必要。10人定員

楽子名和

楽子の小学生低学年版。受給者証が必要。10人定員

わらべ館(右記参照)

地域交流・子育て支援を目的とした無認可事業。

保育所等訪問

障害をもつ子どもが保育所、幼稚園、学校に適應できるように支援を目的とした事業。それぞれの場の教職員と連携します。

問い合わせ



下記の楽子の電話までお問合せください。

TEL 052-626-6039

FAX 052-825-6266

<利用までの手順>

見学1回無料



同意書記入申し込み



日々利用



わらべ館紹介

子育て支援を目的とした無認可事業の地域交流ミニ館。

集いやおもちゃ、絵本が楽しめます。

<催し>

・わらべ広場

地域の母子(3歳未満児)の皆様どなたでも

毎週 月曜日、木曜日、金曜日 9:45~12:30

保険代(参加費) 毎回 50円

・ミニ楽子の会

当パンフ紹介

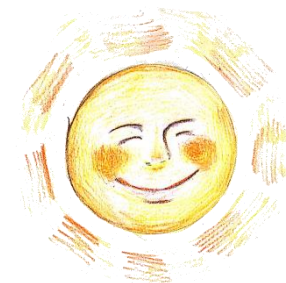
・発達相談

・レンタルスペース

・マルシェ販売 無農薬農業くるりん

アクセス

住所：名古屋市緑区大高町高見 12-1
JR大高駅より 600m(徒歩約8分)



ミニ らっこ

楽子の会

育ちが気になる子の子育ての集い

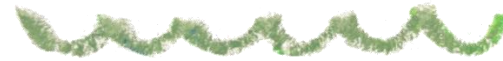


令和2年6月1日開設

(株)結 わらべ館



お子様を授かった喜びがありながらも心配や不安が絶えずあるママの皆さんへ！！
 一度、気軽に遊びに来て頂いたらどうでしょう。
 楽しく！！子どもとリラックスしながら！！
 お子さんの事を一緒に考えるベテラン保育士に頼ってみませんか？



ご案内

- ・日時 火曜日、水曜日
- ・時間 10:00～12:30
- ・対象年齢 0歳～3歳未満児
- ・母子通所 徐々にお子様だけの時間を
- ・会費(利用料)
 月 1000円基本料金(お休み関係なく・保険料込み)
 プラス1回につき参加費 400円(おやつ代込み)
- ・昼食希望者 大人 300円(ドリンク付き)
 ※希望をされない方は
 お弁当持参でもよいです。
 子ども 食事持参
- ・担当 : 管理者 二村繁美
 主担当 加藤恵子
 サブ担当 千葉紗季
- ・相談員: 作業療法士、言語聴覚士、臨床心理士の相談が受けられます(予約制)



★ ☆ ★ コロナ対策 ★ ☆ ★

- わらべ館では職員の検温、手洗い、手指消毒、密にならない職員配置、室内の換気を心がけております。
- 利用される皆様も
- ・検温してから利用に。
 - ・密にならないように。
 - ・マスク着用は必須。
 - ・利用の際にはまず手の消毒を。

お互いに気を付けて楽しみましょう♪



<1日のご紹介>

プログラム

- おやつ
- 遊び
- 昼食
- わらべ歌・手遊び・絵本の読み聞かせ
- 帰りの会

1年の行事

- 七夕会 水遊び 運動会 誕生会
- クリスマス会 各節句 お祝い会

